

MIEGAFAUST



FÜR EINE FAUST BRAUCHST DU:

- gelben Filz (40x55 cm)
- blauen Filz (27x23 cm)
- roten Filz (18x26 cm)
- gelbes, blaues und rotes Nähgarn

WERKZEUG:

- Schere
- Klebstoff
- Schneiderkreide
- Stecknadeln
- Nähmaschine
- wasserfester Filzstift

UND SO GEHTS:

• Nachdem Du die Schablonen ausgedruckt und ausgeschnitten hast, klebst Du zunächst die beiden großen Teile F1 und F2 an der schraffierten Fläche aneinander.

• Dann legst Du die einzelnen Teile möglichst platzsparend auf den Filz und steckst sie anschließend mit ein paar Stecknadeln fest. (Farben nicht verwechseln!) Die kleinen Teile brauchst Du nur jeweils einmal, das große zweimal. **Kleiner Tipp:** Wenn Du den gelben Filz gleich doppelt legst musst Du nur einmal aufzeichnen und später einmal schneiden. ;-)

• Mit der schneiderkreide zeichnest Du nun die Konturen der Schablonen genau auf dem Filz nach. Wenn Du damit fertig bist kannst Du die Stecknadeln wieder aus dem Stoff ziehen und die Schablonen beiseite legen.

• Jetzt ist Sorgfalt gefragt, denn je genauer Du die Einzelteile ausschneidest, desto weniger musst Du anschließend Nachbessern.

• Als nächstes nimmst Du Dir eines der großen gelben Teile, platzierst die kleinen darauf und steck sie wieder mit Stecknadeln fest. Versuch Dich dabei so gut Du kannst an dem Bild oben zu orientieren.

• Auf an die Nähmaschine! Nähe alle kleinen Teile fest. Die blauen mit blauem Garn, die roten... Klar, oder? Die Naht sollte dabei immer ca. 3-5 mm neben dem Stoffrand verlaufen. Wenn Du fertig bist, schneidest Du die Garnenden sauber ab.

• Nun legst Du das zweite gelbe Teil hinter das eben benähte. Die Vorderseite liegt also oben. Mit dem gelben Garn nähst Du nun am Rand entlang. Die Einschlüpföffnung offen lassen!

• Finale: Mit dem wasserfesten Filzstift kannst Du nun Deinen Demo-Spruch auf die Rückseite der MEGAFAUST schreiben.

VIEL SPASS BEIM BASTELN!



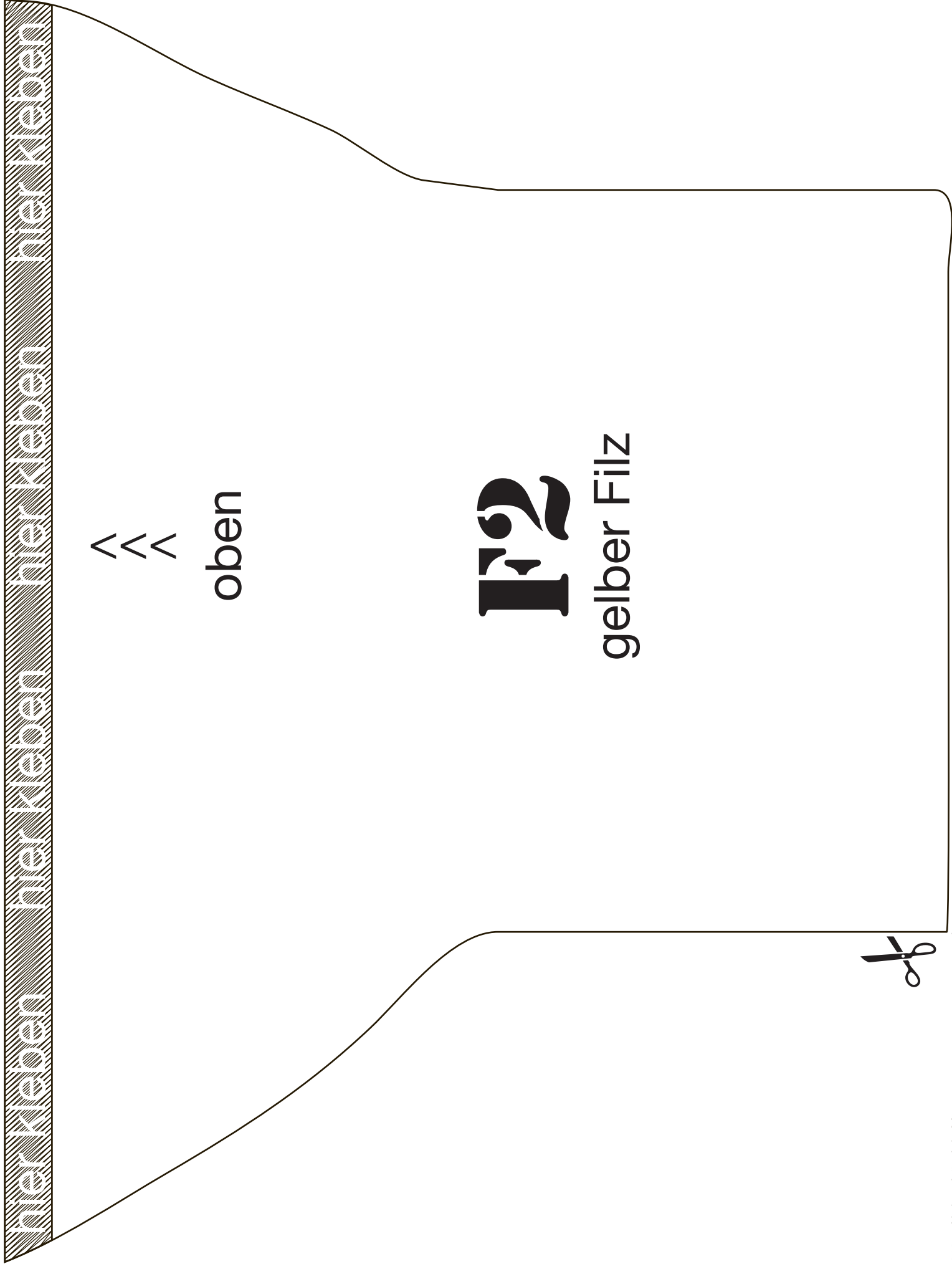
oben

FI

gelber Filz



Herstellen Herstellen Herstellen



>
>
>

oben

12

gelber Filz



